



VAN DER VALK  
**HOTEL LUXEMBOURG**

# **ÉVÉNEMENTS**

Privés et professionnels



*Bienvenue à l'hôtel*  
**VAN DER VALK**  
**LUXEMBOURG À ARLON**



Idéalement situé à la frontière Belgique-Luxembourg-France, l'hôtel offre 10 salles événementielles modulables, 181 chambres, trois restaurants, un espace Spa & Surf comprenant piscine, saunas, centre de fitness et surf indoor. Engagés dans une démarche durable, nous produisons 100 % de notre énergie grâce à la biométhanisation, pour un impact réduit sans compromis sur le confort.



# TABLE DES MATIÈRES

Espace événementiel .....	p.4
Espaces additionnels.....	p.5
Salles .....	p.6-7
Forfaits événementiels.....	p.8-9
Restauration et boissons.....	p.10-11
Les options pour vos évènements.....	p.12
Rallyes et groupes sportifs.....	p.13
Chambres.....	p.14
Spa, massages et fitness.....	p.15
Surf Luxembourg.....	p.16-17
Restaurants de l'hôtel.....	p.18
Localisation et contact.....	p.19

**Suivez-nous sur Instagram** pour  
toutes nos actualités  
et plus d'informations !



**reservations@luxembourg.valk.com**  
Hôtel Van der Valk Luxembourg  
596 route de Longwy, 6700  
Arlon - Belgique



# ESPACE ÉVÉNEMENTIEL

Le premier étage, d'une superficie de 1 200 m<sup>2</sup>, est dédié aux réunions et événements, avec 10 salles dont 6 modulables, pouvant accueillir jusqu'à 550 personnes.



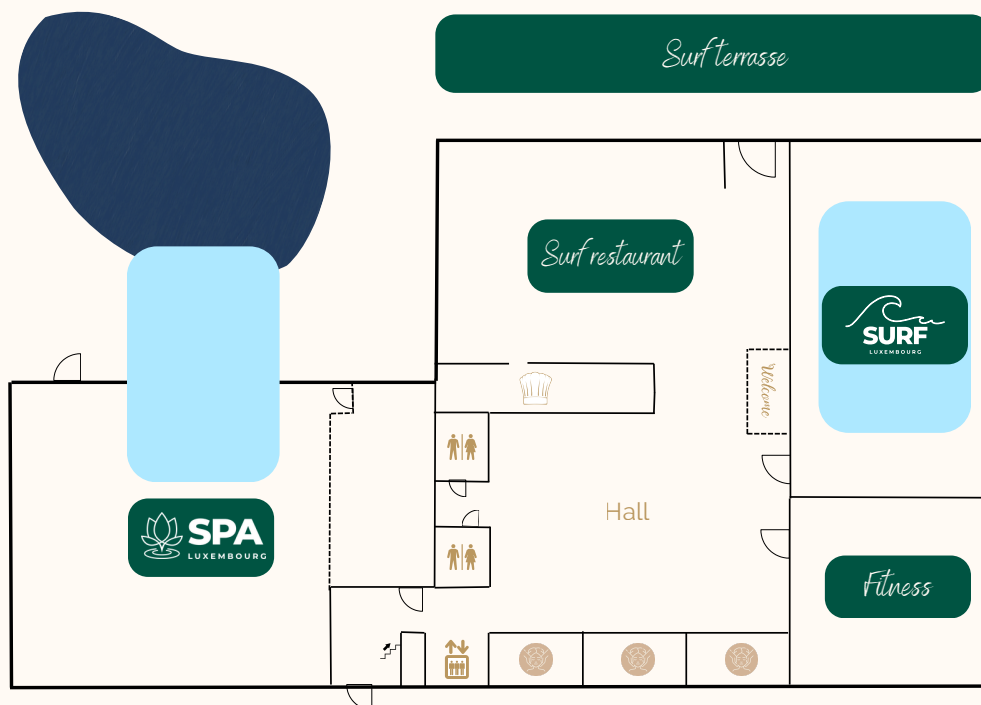
Salles	m <sup>2</sup>	U-shape (pers.)	Théâtre (pers.)	Classroom (pers.)	Tables Rondes (pers.)	Cabaret (pers.)	Cocktail (pers.)	Tarif 1/2 journée (jusqu'à 5h de présence)	Tarif Journée
Le Toucan 1	150	36	135	60	100	50	110	550€	800€
Le Toucan 2	65	14	50	16	40	20	40	350€	600€
Le Toucan 3	65	16	40	18	40	20	40	350€	600€
Le Toucan 1+2	215	-	150	70	140	-	150	800€	1100€
Le Toucan 2+3	130	30	120	40	80	30	100	450€	800€
Le Toucan 1+2+3	280	-	255	105	180	80	200	1100€	1650€
Le Toucan 4	150	36	135	60	100	50	110	550€	800€
Le Toucan 5	65	14	50	16	40	20	40	350€	600€
Le Toucan 6	65	16	40	18	40	20	40	350€	600€
Le Toucan 4+5	215	-	160	70	140	-	150	800€	1100€
Le Toucan 5+6	130	30	120	40	80	30	100	450€	800€
Le Toucan 4+5+6	280	-	255	105	180	80	200	1100€	1650€
Le Toucan 1+4	300	-	270	140	200	100	220	800€	1100€
Le Toucan 1 à 6	560	-	550	215	350	200	400	3300€	3.850€
Le Poussin	28	7	-	-	-	-	-	175€	350€
Le Faisan	38	14	-	-	-	-	-	175€	350€
Le Paon	39	14	-	-	-	-	-	175€	350€
La Chouette*	230	-	-	-	90	-	150	800€	1.550€
Break-out room Zone Buffet	220	-	-	-	-	-	200	sur demande	

\*La Chouette : Conditions de location de salle spécifiques, voir contrat correspondant.

La location d'une salle nécessite obligatoirement l'ajout d'un forfait de restauration ou d'un package (non inclus dans les prix indiqués ci-dessus).



# ESPACES ADDITIONNELS



Ces espaces sont privatisables sur demande, n'hésitez pas à contacter notre équipe pour discuter des possibilités.



# SALLES

## Le Toucan

L'Espace Toucan est un ensemble de 6 salles modulables accueillant jusqu'à 550 personnes. Ces salles sont flexibles grâce à des cloisons mobiles et insonorisées.

vidéoprojecteur - toile de projection - système sonore - climatisation - balcons - lumière naturelle



## La Chouette

Salle chaleureuse et décontractée accueillant jusqu'à 150 personnes, idéale pour cocktails et apéros dinatoires grâce à son bar intégré.

Système sonore - climatisation - lumière naturelle



# SALLES

## Le Paon - Le Faisan



Les salles Le Faisan et Le Paon sont toutes les deux identiques et idéales pour des réunions jusqu'à 15 personnes.

écran - climatisation - wifi - lumière naturelle .

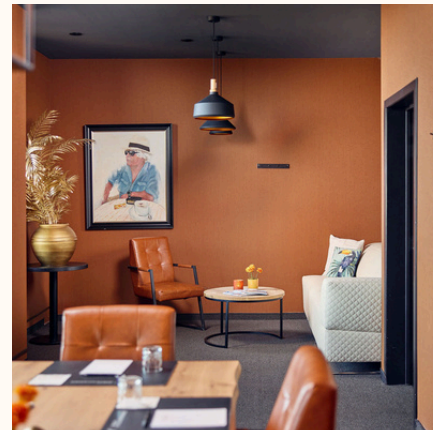


## Le poussin



Le Poussin est la salle la plus intimiste, pouvant accueillir 7 personnes.

écran - climatisation - wifi - lumière naturelle .



## Break-out

Le Breakout est un espace partagé situé au cœur de la zone de réunions, parfait pour les pauses, échanges informels et moments de détente. Vous pourrez y retrouver les boissons, cafés et eaux en libre service inclus dans votre package de réunion.





# FORFAITS ÉVÉNEMENTIELS

Pour toute location d'une salle, le choix d'un forfait (Basic, Silver ou Gold) est obligatoire. Les tarifs ci-dessous n'incluent pas la location de salle.

## Forfait Gold

- Viennoiseries
  - Café, thé, eau, softs à volonté, en libre service
    - Pause gourmande (1 par demi-journée)
      - Eau et bonbons dans les salles
      - Repas au restaurant :
- Buffet lunch. Lorsque le buffet est fermé (juillet et août), un plat du jour et café gourmand sont proposés pour les groupes de moins de 25 personnes.
- Flipchart - stylos - carnets
  - Wifi haut débit
  - Parking

Demi-journée\* : 57,5€ par personne  
Journée complète : 67,5€ par personne

## Forfait Basic

- Café, thé, eau, softs à volonté, en libre service
  - Flipchart - stylos - carnets
  - Wifi haut débit
  - Parking

Accueil gourmand ou pause gourmande :  
+7€ par personne et par pause

Demi-journée\* : 17,5€ par personne  
Journée complète : 27,5€ par personne

## Forfait Silver

- Café de bienvenue avec viennoiseries
- Café, thé, eau, softs à volonté, en libre service
  - Pause gourmande (1 par demi-journée)
    - Eau et bonbons dans les salles
    - Repas dans l'espace break-out :  
buffet de sandwichs, salades et desserts
    - Flipchart - stylos - carnets
    - Wifi haut débit
    - Parking

Demi-journée\* : 50€ par personne  
Journée complète : 60€ par personne

## Forfait Coworking

- Salle La Chouette (ou autre salle selon disponibilité)
- Espace partagé sans frais de location de salle
  - Café, thé, eau, softs à volonté
    - Viennoiseries
    - Stylos - carnets
    - Wifi haut débit
    - Lumière naturelle
    - Calme
    - Parking

Demi-journée\* : 17,5€ par personne  
Journée complète : 27,5€ par personne

\* À partir de 5h de présence, une journée complète est comptée



# FORFAITS ÉVÉNEMENTIELS

## *Café de bienvenue avec viennoiseries*

Des viennoiseries fraîches vous attendent pour commencer la journée dans notre espace Break-out.

## *Pauses gourmandes*

Des pauses gourmandes salées et sucrées sont proposées le matin et l'après-midi.

## *Buffet Sandwichs -forfait silver*

Un assortiment de sandwichs, soupe (proposée en hiver), salades et desserts sont servis dans notre espace breakout au 1er étage.

## *Buffet Lunch -forfait gold*

Un buffet complet de mets chauds et froids : salades, grillades minute en live-cooking et desserts. Servi de 12h à 14h du lundi au vendredi au restaurant Le Nid.

Le buffet lunch n'est pas disponible en juillet et en août.  
Lorsque ce dernier est fermé, nous vous proposons un plat du jour accompagné de son café gourmand en remplacement pour les groupes de moins de 25 personnes



# RESTAURATION ET BOISSONS

## Aperitif



Forfait avec service à volonté pendant la durée choisie.

### Little Bubbles

Crémant maison, vins maison, bière pression, softs, eaux

(crémant luxembourgeois +4€/personne en supplément)

30min : **15€ par personne** 1h : **25€ par personne** 2h : **35€ par personne**

### Big Bubbles

Champagne, vins maison, bière pression, softs, eaux

30min : **23€ par personne** 1h : **33€ par personne** 2h : **43€ par personne**

### Forfait amuse-bouches

Pour débiter votre soirée

**17€/5 pièces** ou **3,5€ la pièce**

## Formules repas

Les boissons ne sont pas incluses dans nos menus.

### Aperitif dinatoire

15 amuse-bouches sous forme de buffet servi pendant maximum 3 heures

*55€ par personne*  
*25€ par enfant (5 à 12 ans)*

12 pièces salées et 3 pièces sucrées, selon la saison et suggestions du Chef

### Buffet Live Cooking\*

Bar à salades, assortiment d'entrées, plats chauds et froids, viandes et poissons grillés minute, fromages et desserts

*45€ par personne*  
*25€ par enfant (5 à 12 ans)*

Réservable à partir de 25 convives, durée de 3h maximum

### Service à table

#### Menu 3 plats

*49€ par personne*

#### Menu 4 plats

*59€ par personne*

#### Menu enfant (de 5 à 12 ans) -

*19,50€ par personne*

Un choix unique pour chaque plat est demandé à partir de 16 convives.

Toutes nos formules repas peuvent être réservées le midi ou le soir.  
Selon la date, la disponibilité et le nombre de convives, la location d'une salle peut être imposée.

\*Options live-cooking disponibles en supplément.  
Demandez-nous la liste des options du moment.

## Les boissons avec le repas

### Forfait Housewines

Vins maison, bière pression, softs, eaux, café et thé  
23€ par personne

### Forfait Sommelier

Vins du sommelier, bière pression, softs, eaux, café et thé  
29€ par personne

### Forfait soft

Softs, eaux, café et thé  
15€ par personne 9€ par enfant de 5 à 12 ans



## Après votre repas

### Forfait Party

Vins maison, bière pression, softs,  
eaux, café et thé

1h - 23€ par personne  
2h - 29€ par personne  
3h - 35€ par personne

Forfait avec service à volonté  
pendant la durée choisie



### Forfait Open Bar

Cocktail\*, bière pression, softs,  
eaux, café et thé

1h - 39€ par personne  
2h - 49€ par personne  
3h - 59€ par personne

\* 1 cocktail au choix, à discuter avec nos équipes  
Forfait avec service à volonté  
pendant la durée choisie

**Vous avez opté pour le Forfait Sommelier pendant le repas et souhaitez continuer avec les mêmes vins ?  
Ajoutez 6€ par personne au forfait choisi.**

## Gâteau sur mesure



### Atelier Croissant

Vous pouvez commander directement à L'Atelier Croissant, ou via notre service, des gâteaux personnalisés selon vos envies et votre événement. Ils peuvent aussi remplacer le dessert de nos menus, avec un supplément selon le gâteau choisi.

[www.croissant.lu/](http://www.croissant.lu/)

[ateliercroissant\\_](https://www.instagram.com/ateliercroissant_)

[atelier croissant capellen](https://www.facebook.com/ateliercroissantcapellen)

## Brunch dominical

Chaque dimanche de 11h à 15h, profitez d'un buffet brunch complet, sucré et salé.  
Une salle privée est disponible à la location, avec un espace jeux pour les enfants, pour un moment convivial en famille.

**69€ par adulte | 29€ par enfant**



# LES OPTIONS POUR VOS ÉVÉNEMENTS

## Équipements

- **Flipchart supplémentaire** : 15€ (1 flipchart inclus pour toute location de salle de réunion)
  - **Location de micro** (micro main ou headset) : 80€/micro

## Installations techniques

- **Podium** (3m x 3m75 max) : 300€  
(structure adaptée pour interventions, discours ou animations, installation & démontage inclus)
- **Lumières d'ambiance en salle** (6 spots avec choix de couleurs) : 300€
- **Système de musique supplémentaire** : 250€  
(haut-parleurs offrant une connexion facile via téléphone, bluetooth ou ordinateur)
- **Piste de danse** (6m x 6m maximum) :  
tarif selon superficie (modulable selon vos besoins)

## Organisation et logistique

- **Nuit blanche** : prolongation possible de 1h à 2h du matin  
(500€/heure, incluant service et location de salle).  
Fermeture définitive à 2h
- **Privatisation de la terrasse** : sur demande et selon disponibilité
  - **Privatisation du parking** :  
10€ /place /jour, sur demande et selon disponibilité

## Services et Animation

*Nous pouvons vous proposer des prestataires externes pour les services suivants. Si vous souhaitez que nous prenions en charge le contact, l'organisation et la facturation avec ces prestataires externes, une commission de 10% supplémentaire est appliquée sur ces prestations.*

### Proposition de prestataires externes :

- Décoration de salle et fleurs
  - Animation et DJ
  - Navette et transport



# RALLYES ET GROUPES SPORTIFS

## Rallyes



Situé au cœur de l'Europe, notre hôtel est idéal pour accueillir un rallye :

- grand parking privé gratuit de 250 places
- bornes de recharge
- salles pour briefings
- chambres confortables
- espace Spa & Fitness

## Groupes sportifs

Notre établissement a tout pour accueillir vos groupes sportifs.

Nous mettons à disposition:

- salles de briefing
- espaces de massage
- spa & fitness
- chambres en day-use pour le repos avant match.

### **Buffet sportif (35€ par personne):**

Un buffet équilibré et énergisant, adapté aux besoins et restrictions des équipes. Nous nous adaptons entièrement pour optimiser leur préparation et récupération.



# CHAMBRES

L'hôtel propose 181 chambres et suites de différentes catégories, alliant confort, fonctionnalité et élégance. Elles peuvent être aménagées avec deux lits séparés ou un lit double, en fonction de vos préférences, de la disponibilité et du type de chambre.

*Supérieure*  
avec ou sans balcon

94



*Executive*

18



*Penthouse*

4



*Deluxe*

56



*Suite Wellness ou présidentielle*

Nous disposons également de trois chambres accessibles, pour les personnes à mobilité réduite, de deux chambres familiales avec lits superposés ainsi que de trois chambres triples

**À partir de 10 chambres réservées des conditions de groupes s'appliquent.**

*Buffet petit-déjeuner*

Buffet complet et gourmand : viennoiseries, pains et pâtisseries artisanaux, céréales, mets salés et sucrés...

Clients hôtel : 25,50€ par adulte - 10€ par enfant (de 5 à 12 ans)  
Clients extérieurs : 27,50€ par adulte - 13€ par enfant (de 5 à 12 ans)



# SPA ET MASSAGES



## Spa

Profitez de nos installations Spa pour un moment de détente garanti.

**Tarifs clients hôtel:**

25€ par personne

10€ par enfant (de 5 à 12 ans)

**Tarif spécial pour les groupes résidents à partir de 10 personnes**

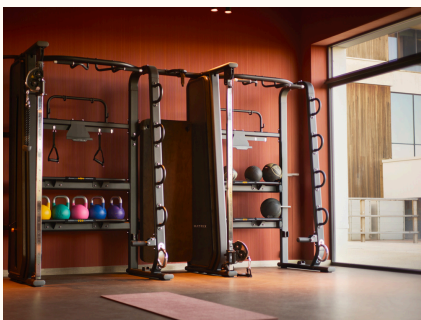
15€ par personne / 2 heures

## Soins et massages

Notre espace Spa propose soins et massages pour apaiser le corps et l'esprit, dans un cadre élégant et relaxant, pour une parenthèse ressourçante.

Soins visage et corps avec **BABOR & SOTHYS**

Massages avec **MAANOS**  
THE ART OF MASSAGE



## Accès fitness

Notre espace fitness de 200 m<sup>2</sup> est équipé de machines dernière génération.

**Forfaits sport sur-mesure, cours de sport, de yoga,...**  
disponibles à la demande et selon disponibilité.



# SURF LUXEMBOURG

Découvrez notre centre de surf indoor : un lieu unique alliant sport, convivialité et esprit d'équipe, idéal pour vos team buildings, événements privés ou sorties entre amis, avec formule Surf & Stay sur mesure.



À partir de 1,30 mètre et 30 kilos,  
**Surf Luxembourg accueille tous les niveaux : débutants, intermédiaires, avancés et athlètes.**



## SURF & AFTERWAVE

Session de surf de 45 minutes, suivie d'un After Wave avec planche apéritive et 2 bouteilles de crémant à partager. Expérience exclusive pour groupes jusqu'à 10 personnes (possibilité d'être plus, sur demande).

**A partir de 550€  
 pour 10 personnes**





# SURF LUXEMBOURG

## NOUVEAU RESTAURANT

En complément du surf indoor, découvrez notre nouveau restaurant au plus près de la vague. Privatisable pour les groupes, il est idéal pour les team buildings et événements, dans une ambiance conviviale et détendue. Une terrasse est également à disposition pour prolonger l'expérience en extérieur autour d'un barbecue ou d'un apéro dînatoire.



## SPONSORING ET PARTENARIATS

Associez votre marque à Surf Luxembourg, un lieu unique alliant sport, fun et convivialité.

Bénéficiez d'une visibilité renforcée sur nos supports et associez votre image à une expérience innovante et fédératrice.

Des formules de partenariat sur mesure sont disponibles selon vos objectifs.

### NOUS CONTACTER ?



# RESTAURANTS DE L'HÔTEL

## L'Oeuf



Restaurant ouvert à tous, tous les jours de 12h à 22h, pour le déjeuner comme pour le dîner.

- Menus et formules groupes à partir de 15 personnes
- Privatisation d'une salle possible selon la date et le type d'événement

## Le Nid

Le restaurant buffet Le Nid, vous accueille chaque jour pour le petit-déjeuner et, en semaine, pour le buffet lunch.

- Buffet petit-déjeuner du lundi au vendredi de 6h30 à 10h30 et du samedi au dimanche de 7h à 11h

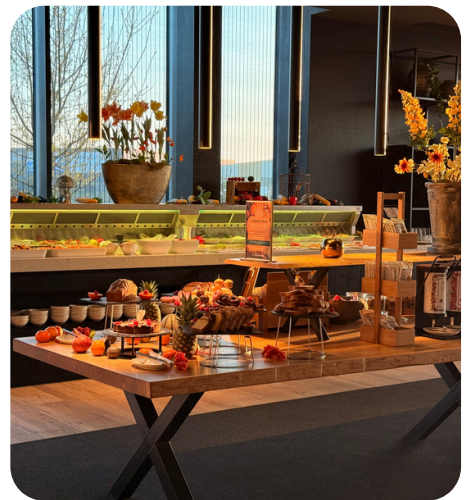
**Clients hôtel : 25,50€ par adulte - 10€ par enfant (de 5 à 12 ans)**

**Clients extérieurs : 27,50€ par adulte - 13€ par enfant (de 5 à 12 ans)**

- Buffet lunch du lundi au vendredi de 12h à 14h (de septembre à juin)

**34,50€ par adulte (softs inclus) | 17€ par enfant de 5 à 12 ans (softs inclus) |  
Gratuit pour les enfants de moins de 5 ans**

Ouvert à tous, clients de l'hôtel ou visiteurs extérieurs.



## Surf restaurant



- Restaurant face à la vague de 11h à 21h
- Boissons et snacks en libre service de 8h à 23h
- Business lunch de 12h à 14 (lundi au vendredi)
- Privatisation possible sur demande



# LOCALISATION ET CONTACT



## Accès

### En voiture

Idéalement situé à proximité immédiate de l'autoroute E411 (Bruxelles – Luxembourg), l'hôtel est facilement accessible via les sorties 31 et 32 (Arlon). Un parking gratuit est disponible sur place.

### En train

La gare d'Arlon, desservie par la ligne Bruxelles – Namur – Luxembourg, se situe à environ 10 minutes en voiture de l'hôtel. Des trains circulent régulièrement tout au long de la journée.

### En avion

L'aéroport international de Luxembourg-Findel se situe à environ 35 minutes en voiture de l'hôtel.

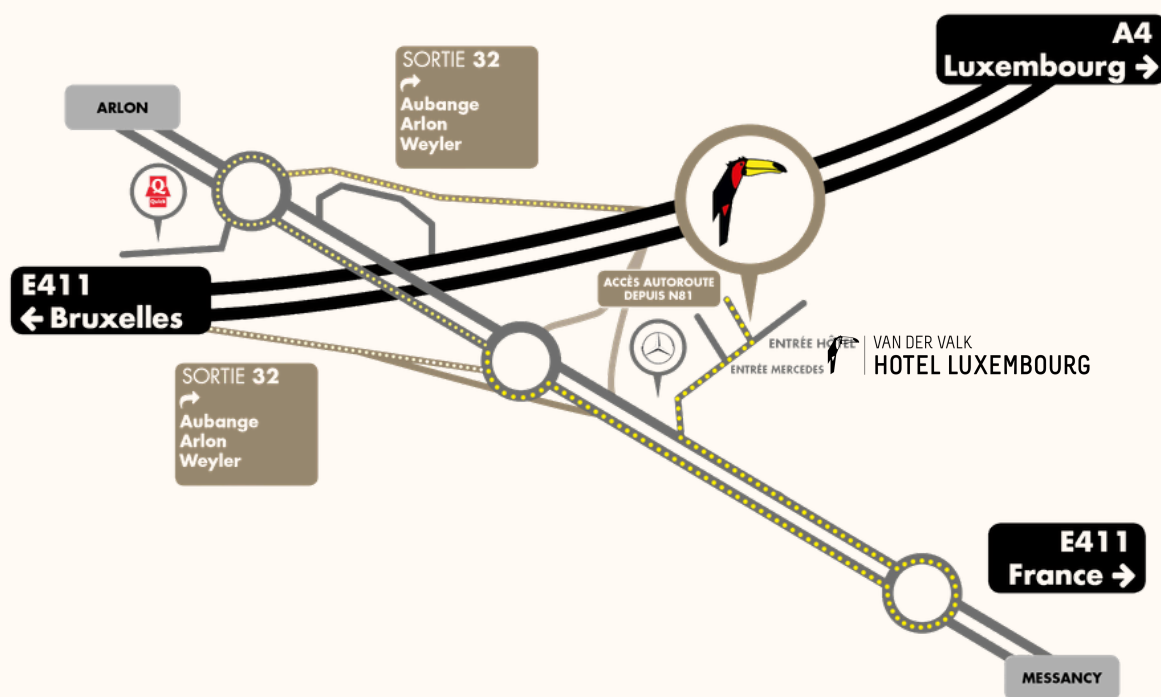
Route de Longwy 596 - 6700 Arlon

# INFORMATIONS PRATIQUES

Vous avez trouvé l'offre qui vous convient ?  
Vous souhaitez être aiguillé.e pour créer l'événement parfait ?

Pour organiser votre venue au Van der Valk Luxembourg, merci de nous contacter par e-mail à [reservations@luxembourg.valk.com](mailto:reservations@luxembourg.valk.com) ou par téléphone au **+32 63 23 32 22** en nous indiquant les informations suivantes :

- Nature de l'événement,
- Date,
- Nombre de participants (adultes et enfants),
- Horaires envisagés,
- Budget,
- Salle désirée,
- Package choisi si réunion,
- Besoins en restauration,
- Besoins en chambres,
- Besoins Wellness et Fitness,
- Besoins supplémentaires,
- Autres demandes spécifiques.



Suivez-nous sur Instagram pour  
toutes nos actualités  
et plus d'informations !



[reservations@luxembourg.valk.com](mailto:reservations@luxembourg.valk.com)  
Hôtel Van der Valk Luxembourg  
596 route de Longwy, 6700  
Arlon - Belgique

